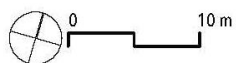
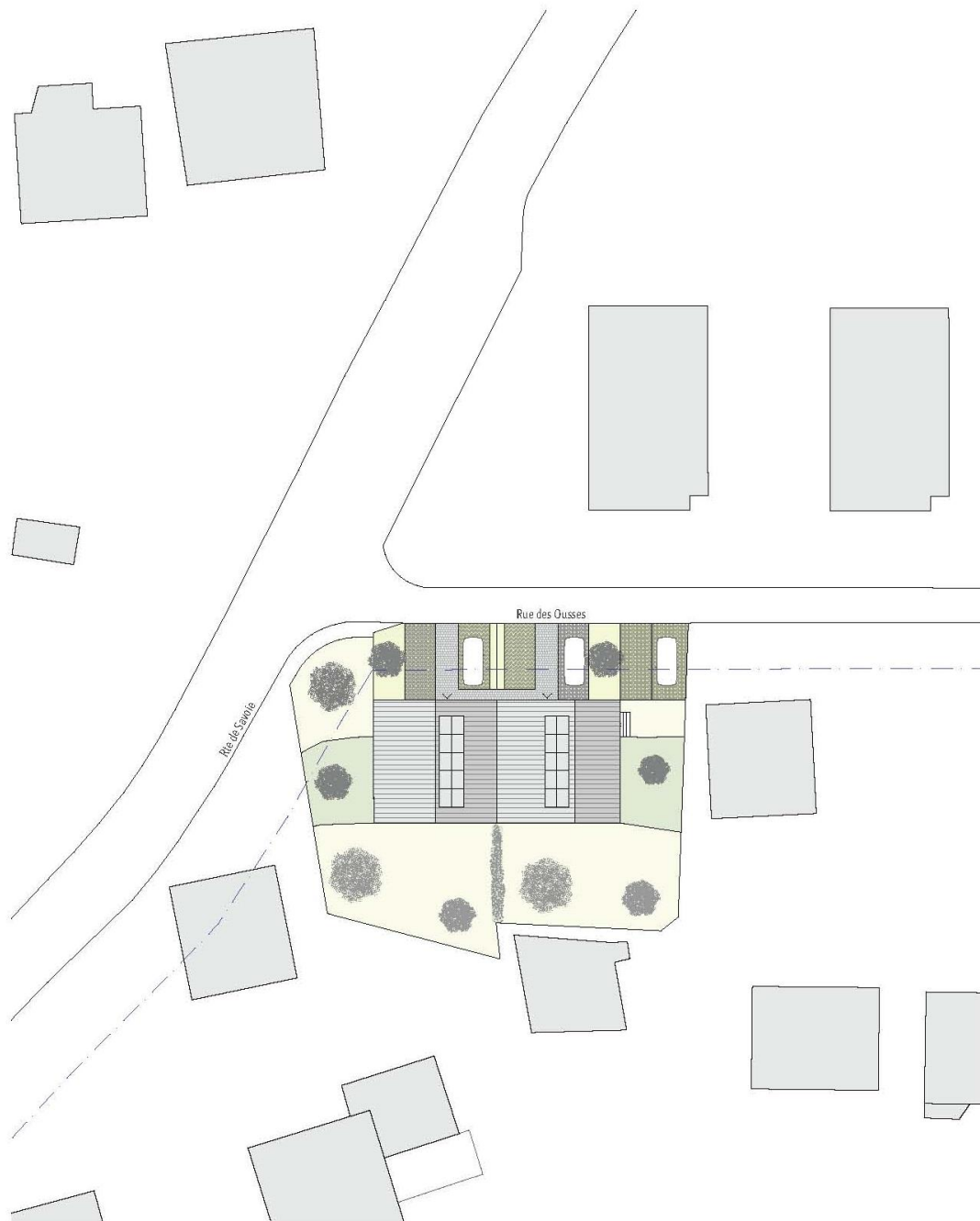


Situation générale des deux villas jumelées



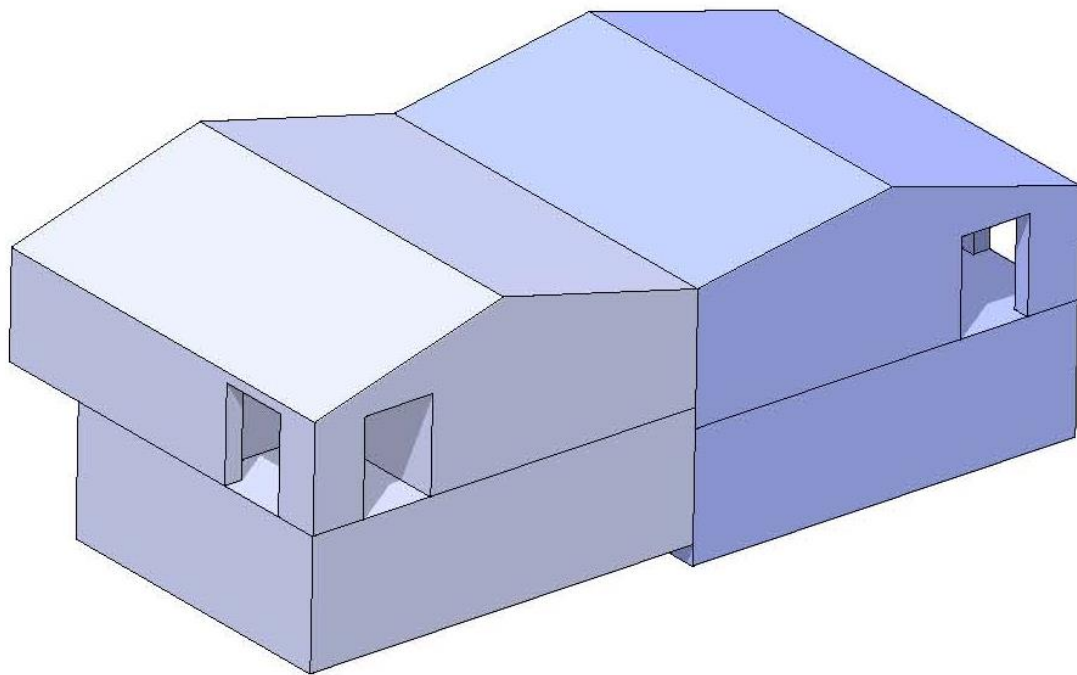
Situation détaillée des deux villas jumelées



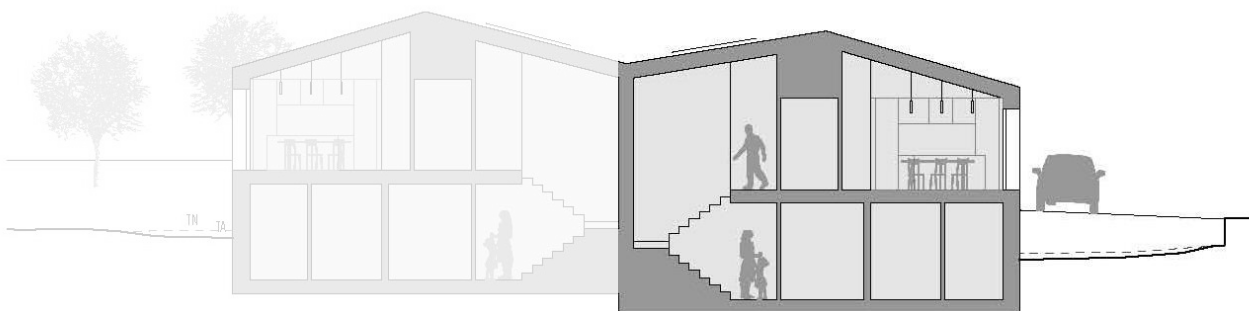
Façades des deux villas jumelées depuis le sud



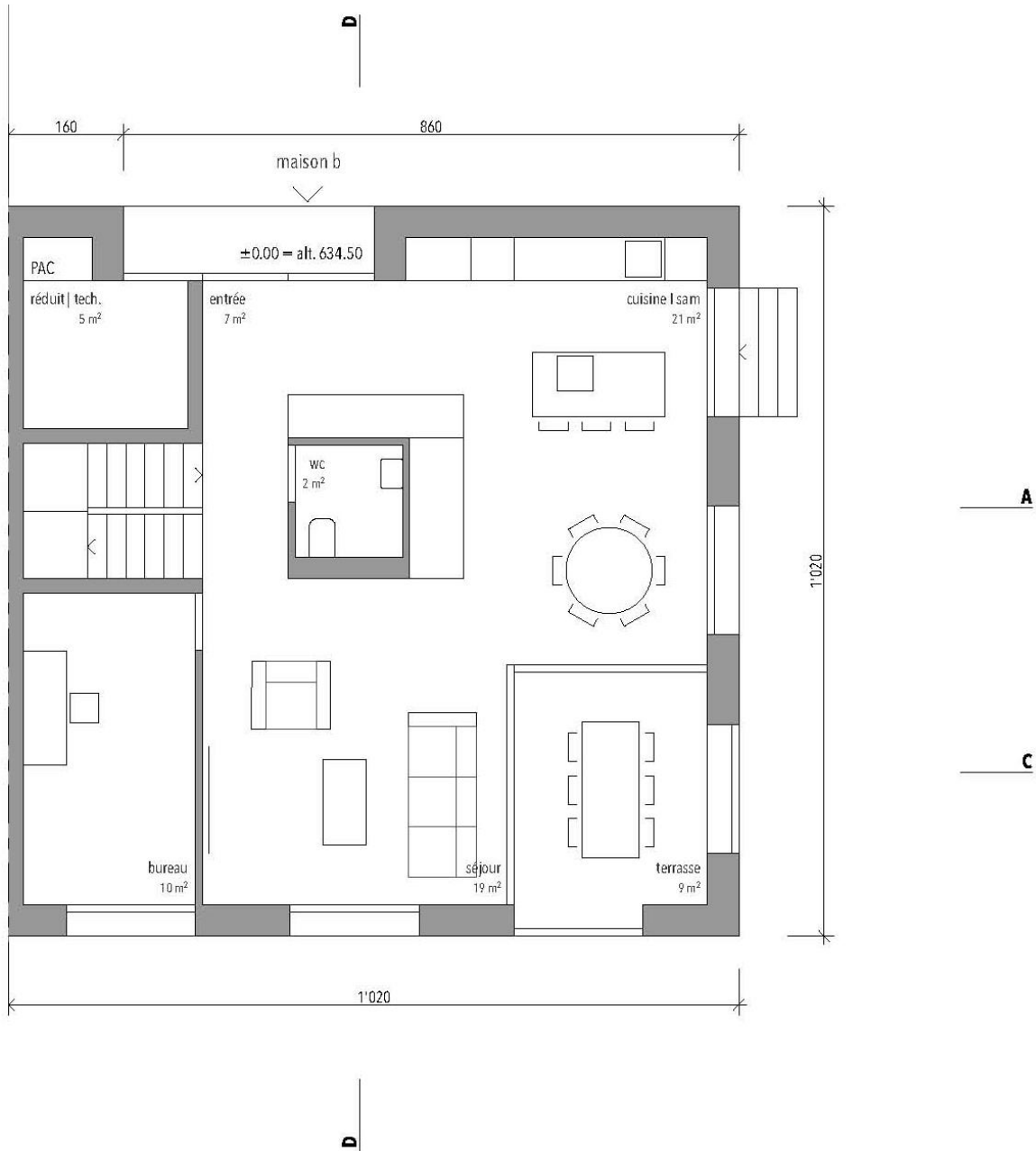
Volume des deux villas jumelées



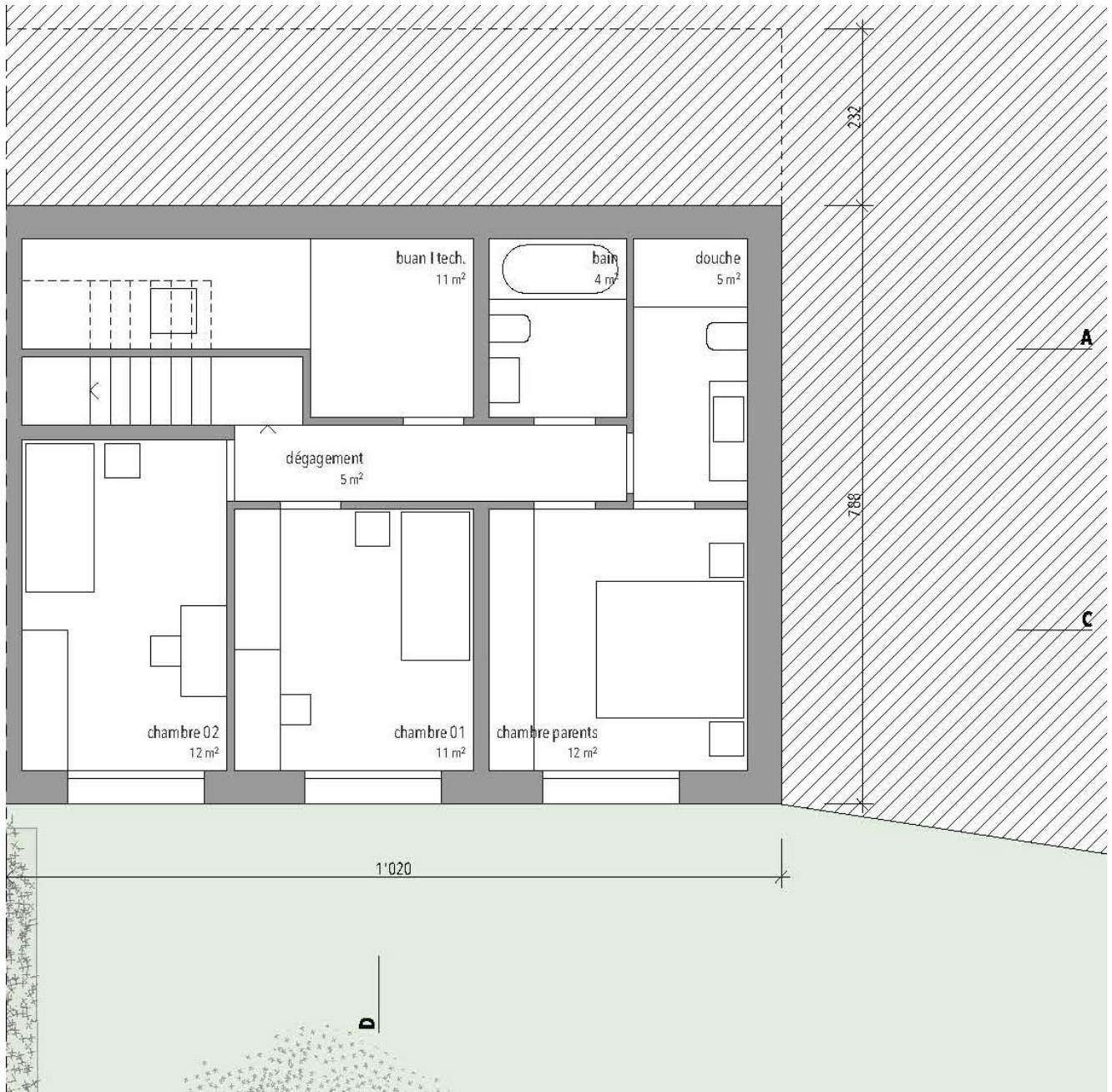
Coupe des deux villas jumelées dans le sens est-ouest



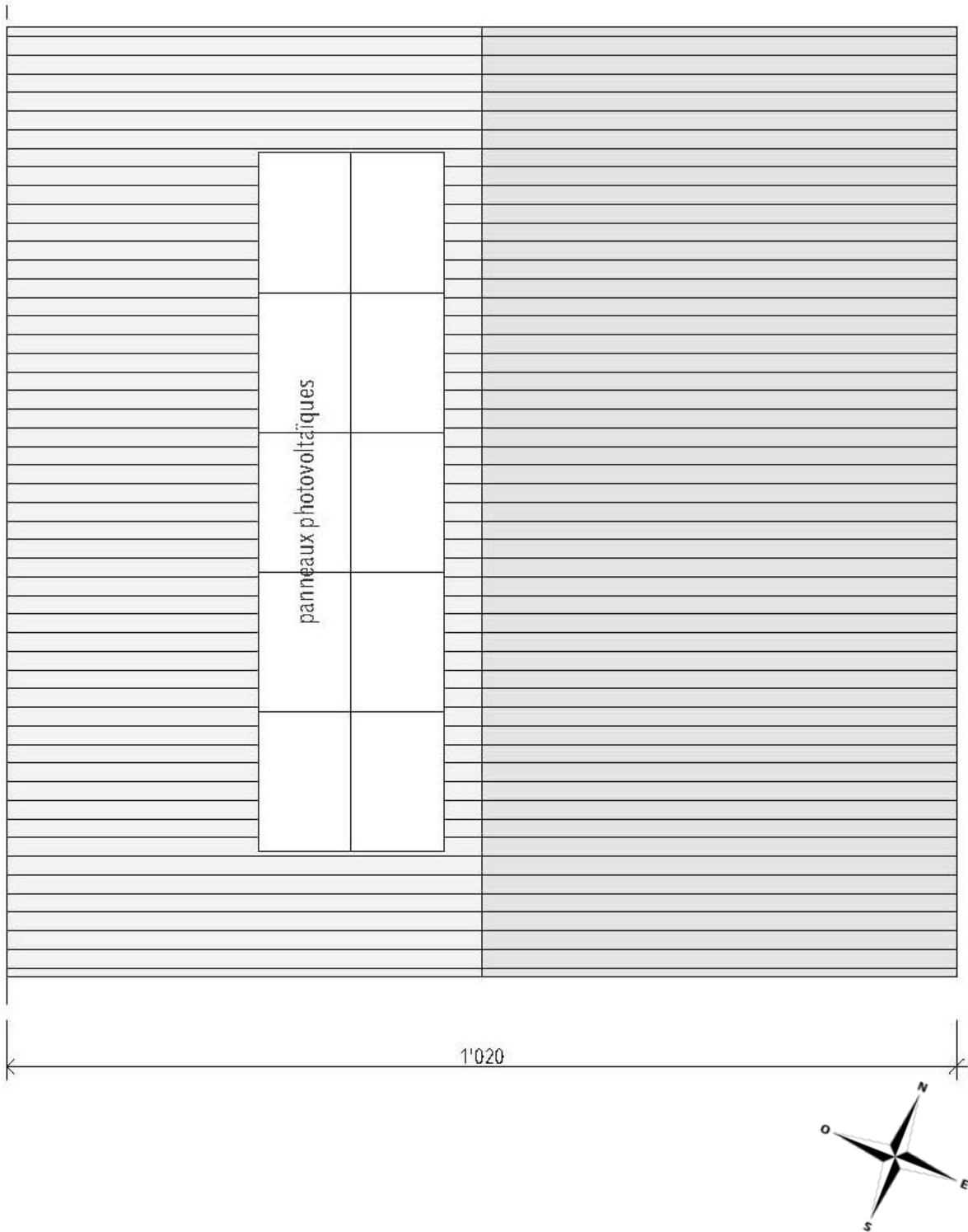
Plan de la villa - étage supérieur



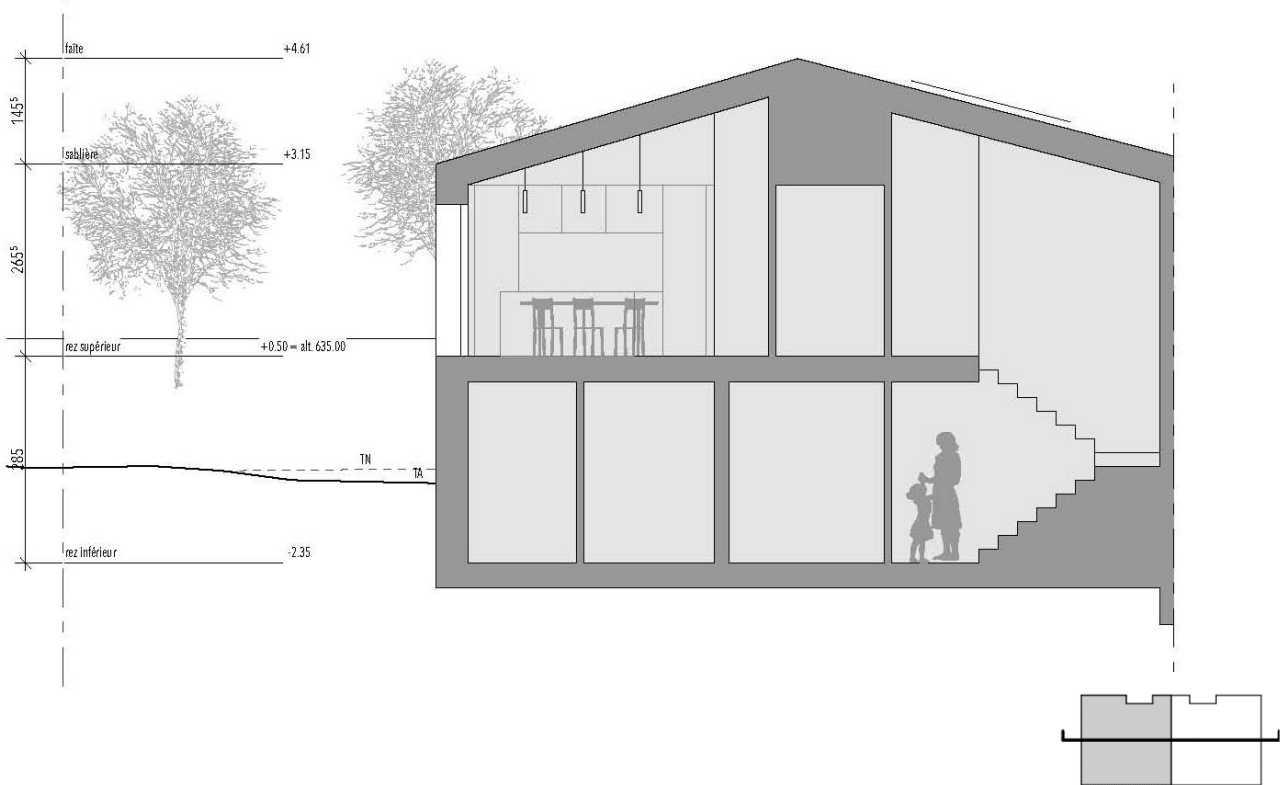
Plan de la villa - étage inférieur



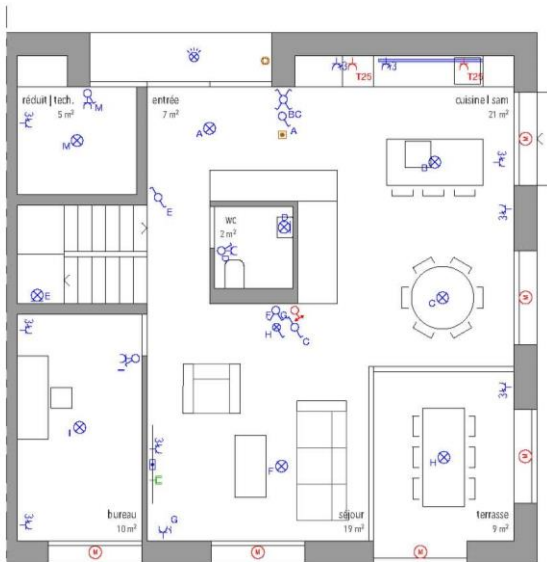
Plan de la villa - toit



Coupe de la villa dans le sens est-ouest



Plan électrique

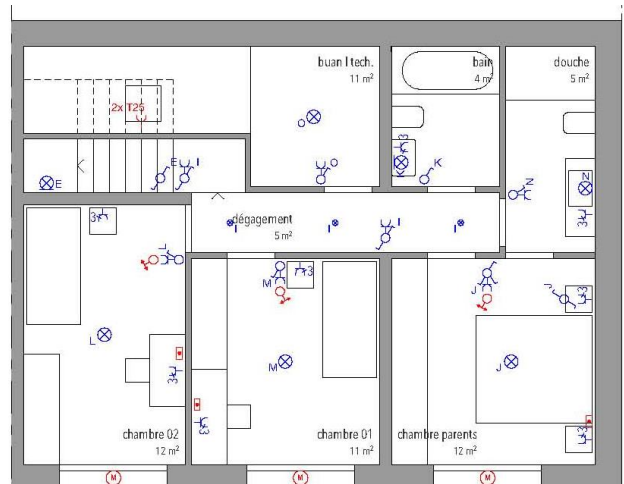


- prises/ thermostat
- boîte encastrée
- 230V simple T13
- 230V triple T13
- 230V triple T13, dont une commandée
- 230/400V T25
- alimentation
- thermostat

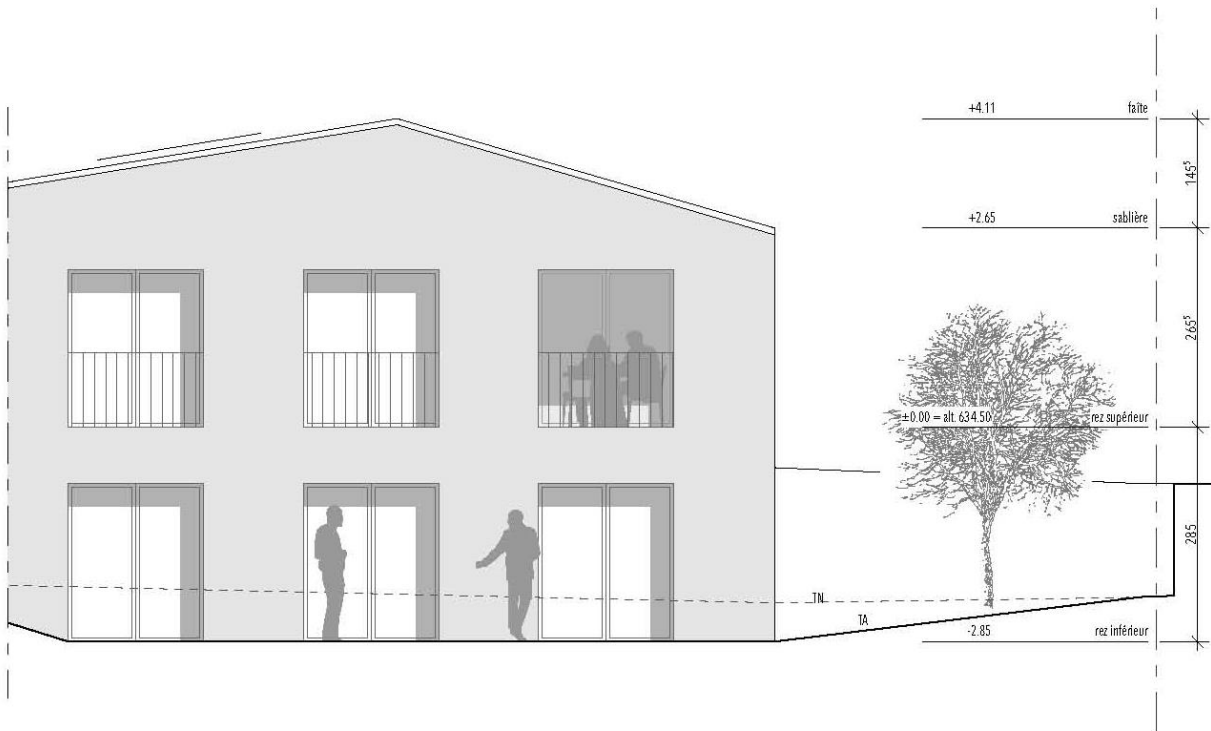
- stores
- pousoir store
- moteur
- sonnerie
- pousoir sonnerie
- boîtier sonnerie
- multimédia
- prise multimédia (FTTH, COAX, RJ45)

- luminaires
- plafonnier
- plafonnier avec détecteur de mouvement
- spot encastré
- applique
- applique avec détecteur de mouvement
- spot extérieur avec détecteur de mouvement

- interrupteur
- schéma 0
- schéma 3
- schéma 0 + prise
- schéma 3 + prise



Façade sud de la villa



Façade est de la villa

